

Anleitung zum zurücksetzen eines Thin Clients auf Werkseinstellungen:

Keywords: *Rangee, Thin Client, Werkseinstellungen, Factory Defaults, rücksetzen, zurücksetzen, reset*

Wichtig: Durch Rücksetzen auf die Werkseinstellungen gehen alle Verbindungs- und Konfigurationseinstellungen verloren!

Möglichkeit 1: Wenn die Möglichkeit besteht den Thin Client noch zu starten, so dass der lokale Desktop erscheint, kann mithilfe eine Tastenkombination auf Werkseinstellungen zurückgesetzt werden.

- 1.) Tastenkombination „*Strg+Alt+Shift+F*“ drücken
- 2.) Es erscheint folgendes Eingabefeld (siehe Abb.1)
- 3.) Geben Sie das Passwort des Administrators ein. Es ist das Passwort, mit dem Sie sich sonst an der „*Kommbox*“ anmelden

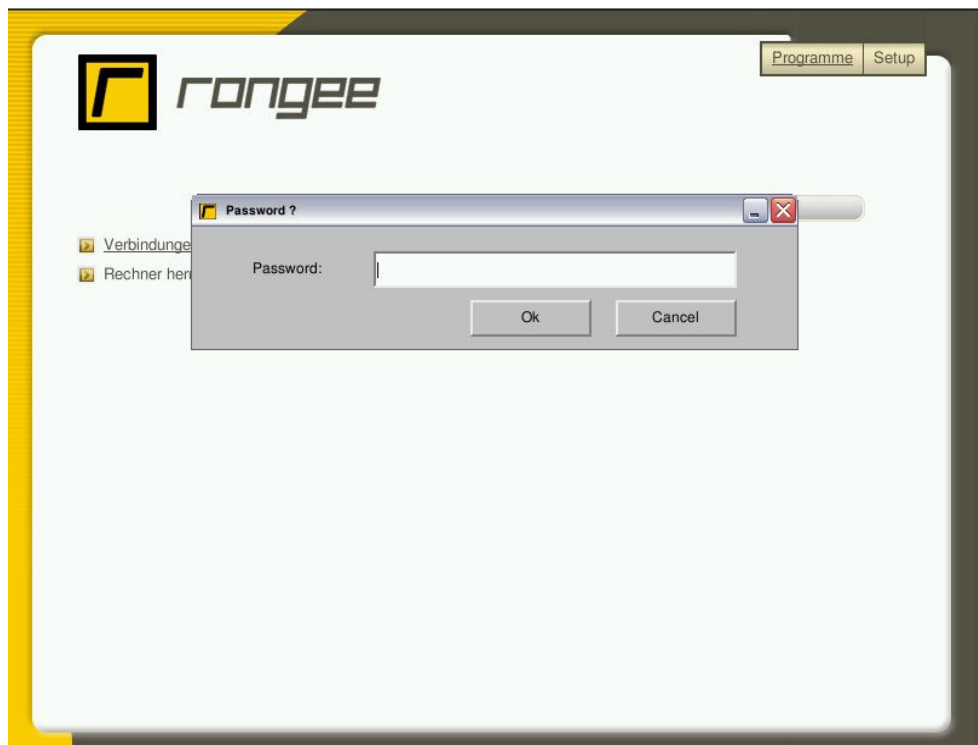


Abb.1 Passwort Eingabe

- 4.) Danach erscheint ein Auswahlfenster, in dem Sie den „Reset“ noch einmal bestätigen müssen. Wählen Sie „Reset and Reboot“ und der Thin Client startet im Auslieferungszustand neu.

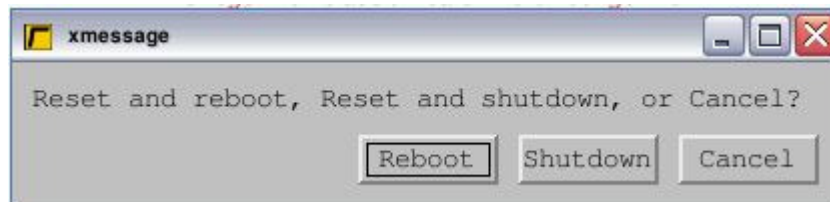


Abb.2 Bestätigen

Zusatz: Falls der Thin Client nicht auf die Tastenkombination nicht reagiert, sind evt. Die Shortcuts deaktiviert.

Unter dem Menüpunkt „Desktop-Konfiguration“ kann dieses eingestellt werden.

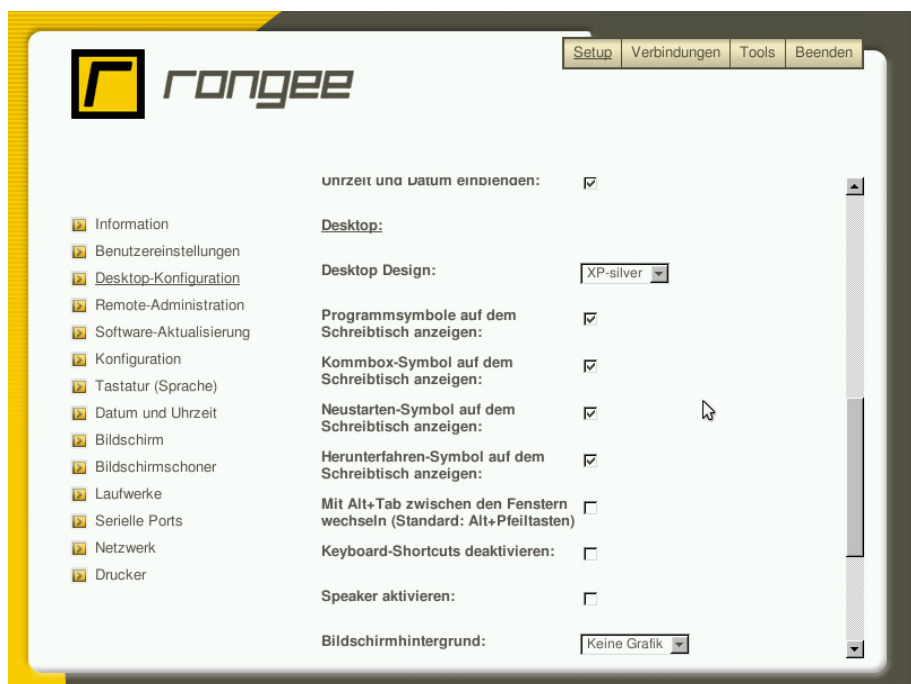


Abb.3 Shortcuts deaktiviert



Möglichkeit 2: Wenn der Thin Client nicht mehr auf den Desktop startet gibt es die Möglichkeit mithilfe des „Rescue Panels“ den Thin Client zurückzusetzen.

- 1.) Beim Bootvorgang, kurz nach dem Einschalten des Geräts, kann mit der Taste ESC ein Rescue Panel aufgerufen werden.

Dieses bietet folgende Funktionen:

Firmware:	Startet das Betriebssystem Rangee Linux auf einem Gerät.
Disable VESA-Mode:	Startet Rangee Linux ohne VESA-Unterstützung. Besonders wichtig unter Verwendung von PC-Stick in PC mit INTEL Chipsätzen.
Disable ACPI:	Ausschalten der Energieverwaltung ACPI unter Verwendung des PC-Sticks in älteren Rechnerarchitekturen
Reset to factory defaults:	Setzt Rangee Linux zurück in den Auslieferungszustand. Sollte das Passwort vergessen worden sein, kann diese Aktion auch unter Verwendung des Master-Passworts ausgeführt werden. Kontaktieren Sie dazu den Rangee Support.
Reset to factory Video defaults:	setzt Grafikeinstellungen des Rangee Linux in den Auslieferungszustand zurück.
Update Firmware:	Mit diesem Menüpunkt lässt sich die Firmware vollständig neu laden. Für Fragen hierzu wenden Sie sich bitte an den Rangee Support.

Die Aktionen im Rescuepanel sollten nur im Notfall von einem Administrator durchgeführt werden. Die Durchführung der ausgewählten Aktion erfordert ein Administratorpasswort. Dieses ist identisch mit dem Passwort für den Administratorzugriff auf die Kommbbox. Im Auslieferungszustand lautet dies „engels“.