

In diesem HowTo wird beschrieben, wie ein TCMS auf einem ESXi von einer ISODatei installiert werden kann.

Die Installation eines TCMS unterscheidet sich nicht von der Installation anderer Betriebssysteme und kann sowohl über den lokalen als auch den VSphere Web Client durchgeführt werden.

Schritt 1 – Herunterladen des aktuellen TCMS Installationsimages

Downloadlink und Zugangsdaten erhalten Sie beim Rangee Support auf Anfrage.

Schritt 2 - Image zugänglich machen

Legen Sie das Installationsimage entweder auf einem Datastore oder Ihrer lokalen Festplatte ab.

Schritt 3 – Verbinden zum ESXi oder VCenterServer

Schritt 4 – Öffnen Sie den Dialog zum Erstellen einer neuen virtuellen Maschine



Schritt 5 – Einstellungen der Virtuellen Maschine

Wählen Sie folgende Einstellungen aus:

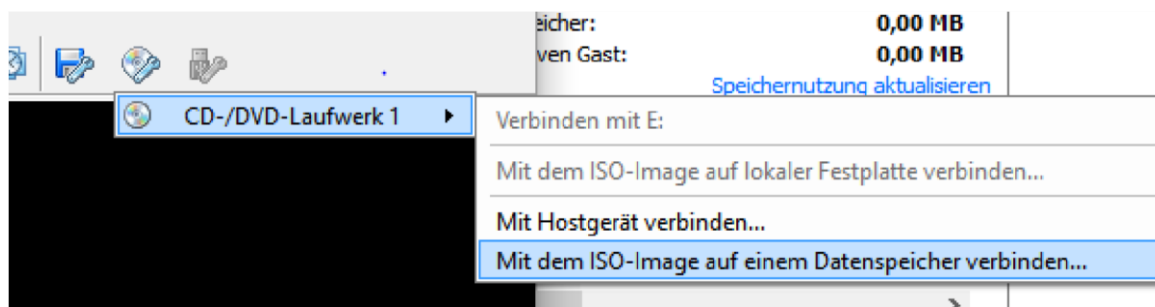
KATEGORIE	EINSTELLUNGEN
-----------	---------------



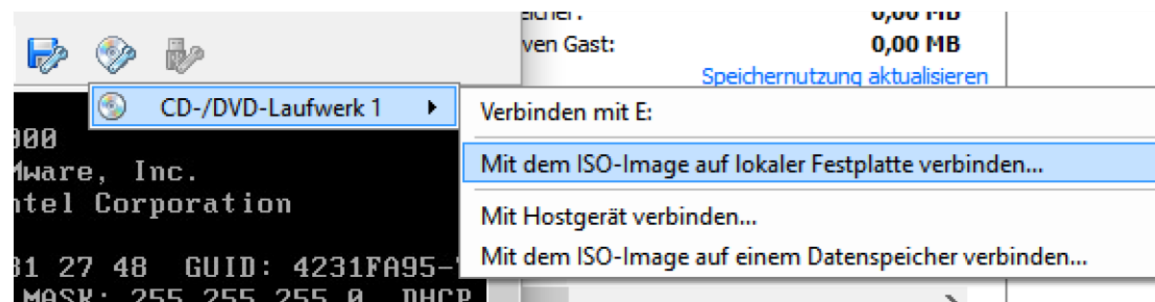
KONFIGURATION	Typisch
NAME UND SPEICHERORT	Frei Wählbar
HOST / CLUSTER	Frei Wählbar
SPEICHER	Frei Wählbar
GASTBETRIEBSSYSTEM	Linux -> Debian GNU/Linux 6 (32bit)
NETZWERK	Netzwerk frei Wählbar / Adapter E1000
FESTPLATTE ERSTELLEN	16 GB / Thin oder Thick frei Wählbar

Schritt 6- Öffnen Sie die Konsole der virtuellen Maschine

Wenn Sie das Installation Image auf einem Datastore abgelegt haben, können Sie sie vor dem Start einbinden:



Wenn Sie das Image auf Ihrem lokalen Rechner abgelegt haben, müssen Sie die VM zunächst einschalten und anschließend das Image einbinden:

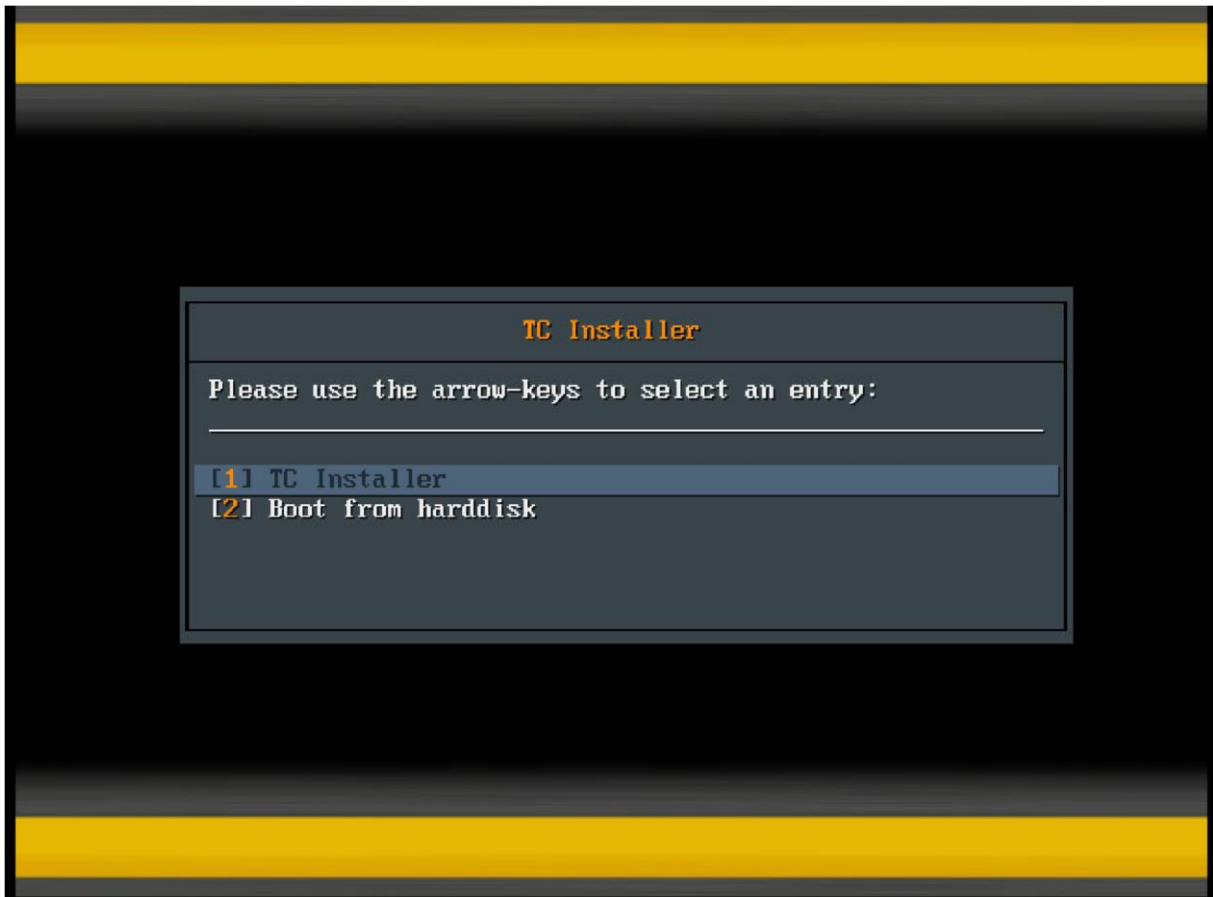


Nachdem das Image eingebunden ist, müssen Sie die VM mit STRG+ALT+EINFG neu starten (beim Zurücksetzen der VM würde das Image wieder ausgeworfen werden).

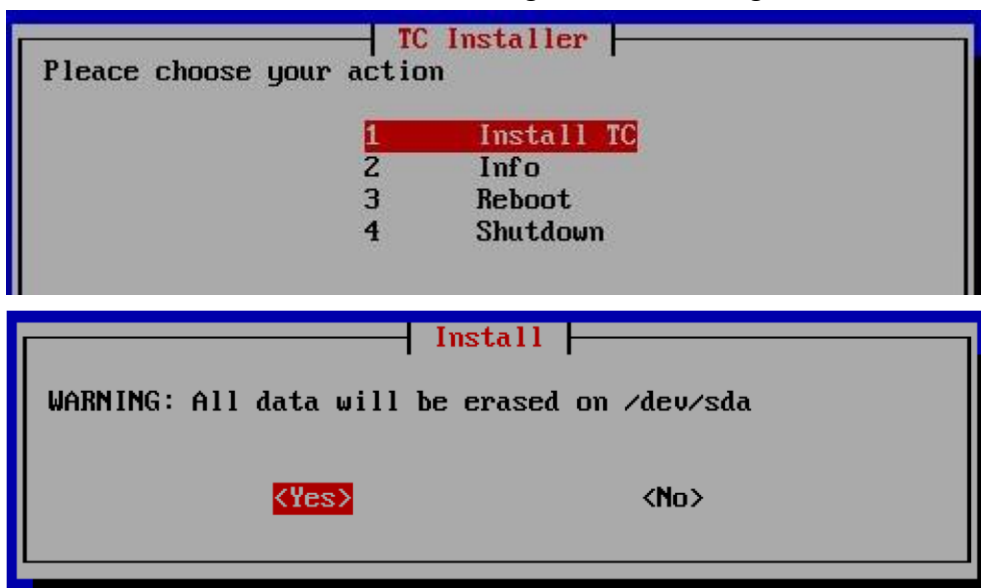
Schritt 7 – Installation



Wählen Sie „TC Installer“ und warten Sie bis die Installationsroutine geladen ist:



Wählen Sie nun „Install TC“ und bestätigen Sie die Abfrage mit „YES“:



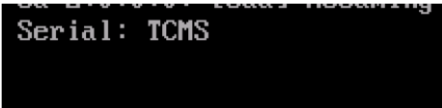
Warten Sie bis die Installation abgeschlossen ist und starten Sie die VM neu.



Schritt 8 – Abfrage der Seriennummer

Neu installierte Systeme verlangen beim ersten Start nach der Eingabe einer Seriennummer. Diese Seriennummer hat keinerlei Lizenztechnische Bedeutung und kann frei gewählt werden.

Sollte die Abfrage „Serial“ bei Ihnen nicht erscheinen, betätigen Sie in der Konsole der VM die Tastenkombinationen „ALT+F1“ – „ALT+F3“ bis die Abfrage bei Ihnen erscheint.



```
Serial: TCMS
```

Schritt 9 – Abschluss

Der TCMS führt beim ersten Start, wie alle Linux ThinClients einen Setup-Wizard zur Basis Konfiguration aus. Nach einem anschließenden Neustart kann der TCMS verwendet werden.

Hinweis

Die Komplette Managementoberfläche des TCMS ist Webbasiert und kann mit jedem beliebigen Browser aus geöffnet werden.

Hierzu muss lediglich die Seite: [https://%IP oder Hostname des TCMS%/tcms](https://%IP%oder%Hostname%des%TCMS%/tcms) geöffnet werden