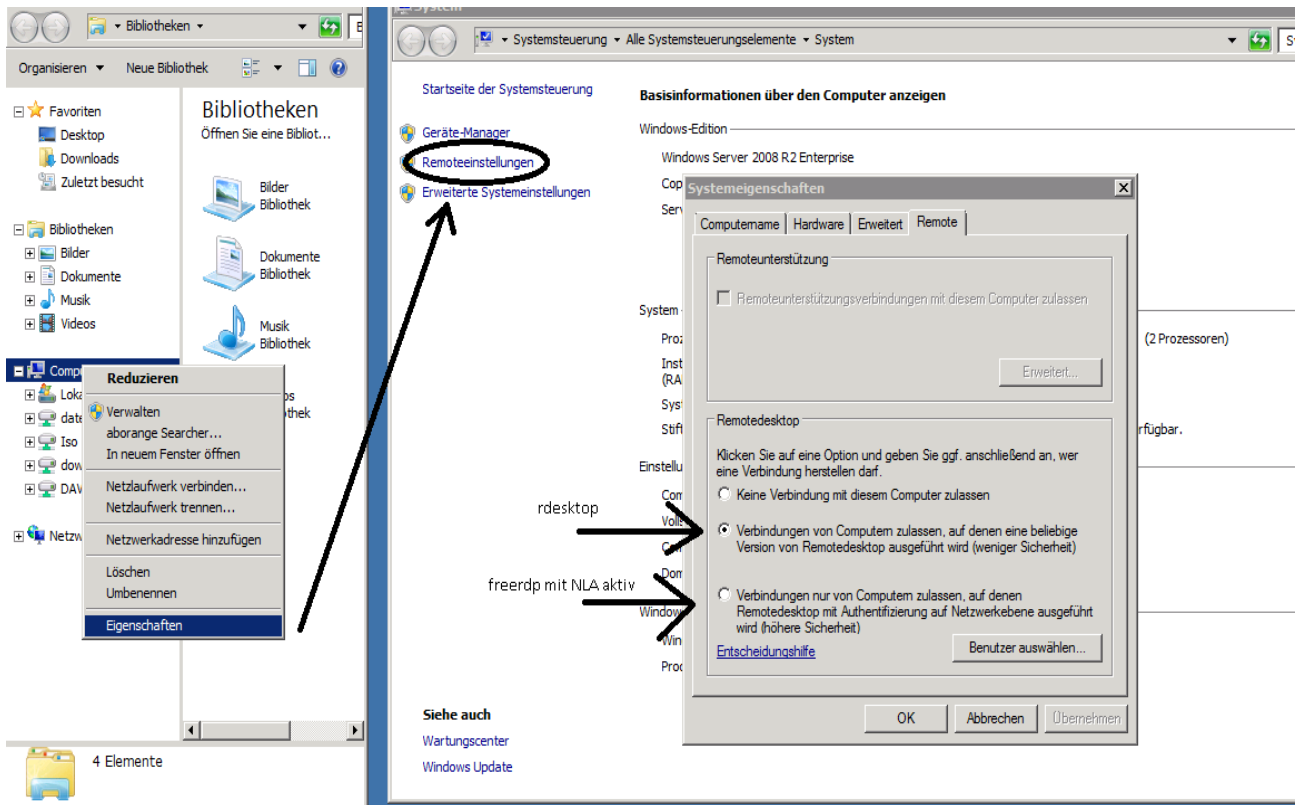
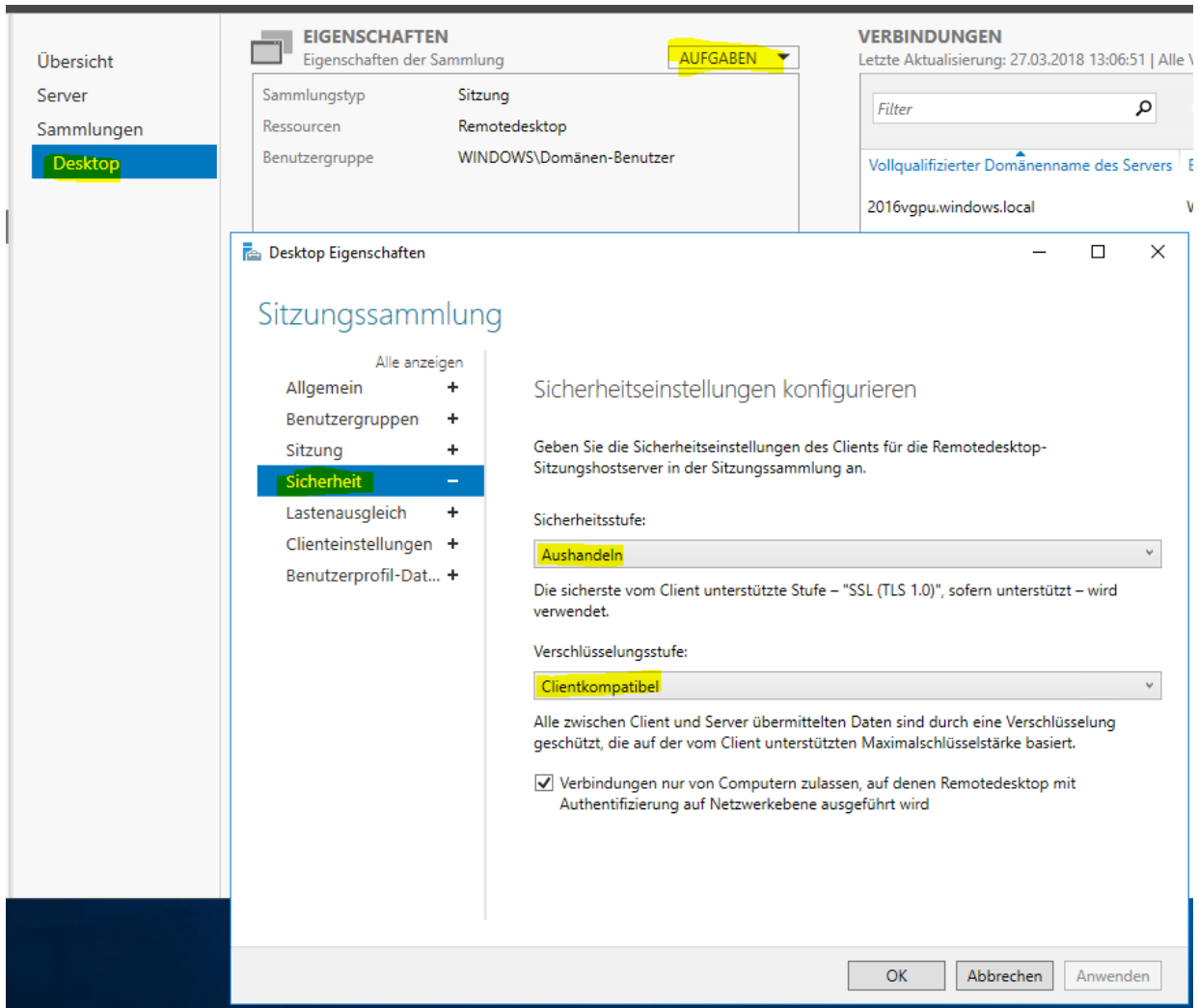


## RDP Sicherheitseinstellungen einstellen:

### 1. Windows Server 2008R2:



## 2. Windows Server 2012/ 2016:



Alternative:

Die Optionen lassen sich auch noch per GPO definieren. Sie finden die Einstellungen unter:

Computerkonfiguration->Administrative

Computerkonfiguration->Vorlagen->Windows-Komponenten->Remotedesktopdiens

Computerkonfiguration->te->Remotedesktopsitzungs-Host->Sicherheit

**How-To: "RDP Sicherheitseinstellungen am Server "**  
Weitere Dokumente finden Sie unter: [www.rangee.de](http://www.rangee.de)



Einstellung: "Verschlüsselungsstufe für Clientverbindung festlegen" -> "Kompatibel mit Client"

Einstellung: "Verbindung einer bestimmten Sicherheitsstufe für Remoteverbindungen (RDP) ist erforderlich" -> "Aushandeln"

