

DER
**HYBRID
CLIENT**
FÜR DEN
**HYBRID
WORKER**



rangee

The ThinKing Company





GF Rangee GmbH

Die Rangee Story

Als die Rangee GmbH im Jahr 2004 gegründet wurde, lag der Fokus des Unternehmens auf einer linuxbasierten Firmwareentwicklung.

Diese diente als Basis für zuverlässige und funktionelle Thin Clients, die Endpoints für den Zugriff auf serverbasierte Desktops und Anwendungen. Das Produktportfolio wird durch weitere sinnvolle Produkte ergänzt: PC-Sticks, mit denen bestehende PCs schnell und einfach umgerüstet werden können, über Terminals für unterschiedlichste Einsatzzwecke bis hin zu mobilen Lösungen - alle Arbeitsbereiche werden abgedeckt, Office und Homeoffice, stationäre und mobile Arbeit. Die intuitive und webbasierte Managementsoftware, der Thin Client Management Server, rundet das Portfolio um RangeeOS ab.

Neben dem Vertrieb der eigenen Produkte, spannt Rangee auch mit starken Partnern aus dem Markt zusammen und ergänzt mit deren Produkten sein eigenes Angebot: Seit 2012 ist Rangee beispielsweise Teradici/HP-Partner und seit 2022 werden Produkte mit IGEL Ready Zertifizierung angeboten (www.igelready.de).

Um den Remote Desktop fit für die Zukunft zu machen, hat Rangee 2023 die Marke HybridDesktop gelauncht. Die HybridDesktop Tools merzen die bisherigen Schwachstellen aus und heben die Benutzererfahrung auf das absolute Maximum.



Rangee NL50GU Laptop Thin Client

Mobilität kombiniert mit Form und Funktion an jedem Ort.

Der neue Rangee Laptop Thin Client macht jede Arbeit an jedem Ort zu etwas Besonderem. Eindrucksvoll und harmonisch sind Form und Hardware kombiniert, Leichtigkeit und Verlässlichkeit ausstrahlend. Hochwertige Materialien, edle Haptik sowie präzise Verarbeitung.

Dank lautlosem Dahingleiten genießen Sie eine entspannte Arbeitsatmosphäre.

Mobiler Thin Client

Ultraleicht

Lüfterlos

1,1 GHz up to 2,6 GHz	4 GB RAM	60 GB Festplatte	1 x HDMI	1 x USB 3.0 2 x USB 2.0	1 x USB Type-C	WLAN	32 Ah Batterie
-----------------------------	-------------	---------------------	-------------	----------------------------	-------------------	------	-------------------

Artikelnummer
21101311
11219001
11233001

Produkt
Rangee NL50GU-Barebone
Rangee M-NL50GU-LX
Rangee M-NL50GU-IOT



RT-601

Zeitlos Beeindruckend

Wir haben einen Thin Client gebaut, der mit klaren Kanten und überragender Leistung höchste Arbeitsplatzkultur verkörpert. Die aufregende, unverwechselbare Optik fällt jedem Mitarbeiter sofort in den Blick und verhindert, dass aus Entspannung Müdigkeit wird. Sein markantes geducktes Äußeres verstärkt durch das seitliche sportliche Design seinen kraftvollen und multifunktionalen Charakter.

Raum ist Luxus. Mit dem RT-601 wachsen Sie über sich hinaus.

Modernes Design

Metallgehäuse

HDMI & DP

2 GHz
bis zu
2,6 GHz

4 GB RAM
120 GB SSD

1 x DP
1 x HDMI

4 x USB 3.0
2 x USB 2.0

2 x RJ/45
LAN

externes
Netzteil

Artikelnummer
21119723
21133723
11101723-1

Produkt
Rangee RT-601-L
Rangee RT-601-W
Rangee MiniPC RT-601



FX10 MultitasKING

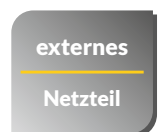
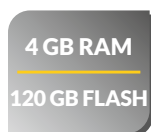
Mit seinen vier Monitoranschlüssen gelingt jeder Einsatz mit erstklassiger Qualität. Mit seiner klassischen, zeitlosen Optik stellt sich dieser Thin Client, wie immer, den täglichen Herausforderungen und meistert sie mit Bravour. Das überragende Arbeitstempo der Rangee Thin Clients wird hier zur Perfektion getrieben.

Wir sehen mehr, wir sehen die Zukunft!

4x 4K@60Hz

aktive Kühlung

Hohe Leistung



Artikelnummer
21101310
21119310
21133310

Produkt
Rangee FX10 Barebone
Rangee TC-FX10-XL
Rangee WBT-FX10-XL



Rangee All-in-One (15" / 19" / 21" / 24")

Stabil, schnell, zuverlässig

Die Rangee RD-Serie besteht aus einem hochwertigen TFT Monitor, wahlweise mit Touchfunktion, und einem integrierten Thin Client. Das Gerät besitzt ein Metallgehäuse, welches auch für raue Arbeitsumgebungen geeignet ist.

Die Thin Client Hardware ist mit einem leistungsstarken Intel J6412 ausgestattet. Als Betriebssystem wird wahlweise RangeeOS oder Windows IOT installiert.

Die Geräte sind optional mit WLAN/Bluetooth, Standfuß (mit/ohne Höhenverstellung) und Vesa Wandhalterung lieferbar.

EN60601 Zertifizierung

Schutzklasse IP45 oder IP65

Gabelstablerrmontage



Artikelnummer

111...046
111...028
111...033
111...030

Produkt

Rangee RD15T-601-L(-W)
Rangee RD19(T)-601-L(-W)
Rangee RD21(T)-601-L(-W)
Rangee RD24(T)-601-L(-W)



Rangee VP450P / VP455P PCoIP Zero Client Modell Vier-Monitor-Desktop

Der Rangee Zero Client Z-VP450P-VDI/Z-VP455P-VDI wird für den Zugriff auf virtuelle Desktops verwendet, die über das VMware Protokoll PCoIP angesprochen werden. Das Produkt arbeitet mit dem Teradici Tera2140 PCoIP Prozessor, der eine optimale Wiedergabe der Sitzungsinhalte gewährleistet. Auch anspruchsvollere Anwendungen werden durch die ausgezeichnete Bildverarbeitung deutlich optimiert. Ausgestattet mit vier DVI (VP455P: 4xDP) Grafikausgängen, bietet es die Möglichkeit, vier Monitore gleichzeitig zu betreiben. Und das bis zu einer Auflösung von 2650x1600 im Dualhead Modus oder 1920x1200 im Quadhead Modus

Tera 2321

RJ/45 oder SFP

Teradici PCoIP



Artikelnummer
11113603
11113604

Produkt
Rangee PCoIP Zero Client Z-VP450P-VDI (4 x DVI)
Rangee PCoIP Zero Client Z-VP455P-VDI (4 x DP)



Rangee VP250P / VP255P PCoIP Zero Client Modell Cloud Desktop für View, Azure, AWS und Google Cloud

Der Rangee Zero Client Z-VP255P-VDI wird für den Zugriff auf virtuelle Desktops verwendet, die über das Protokoll PCoIP angesprochen werden. Das Produkt arbeitet mit dem Teradici Tera2321 PCoIP Prozessor, der eine optimale Wiedergabe der Sitzungsinhalte gewährleistet.

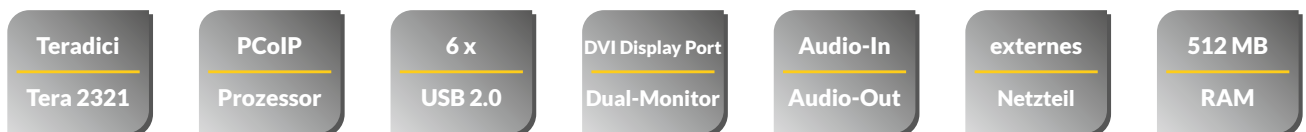
Ausgestattet mit einem DP und einem DVI Grafikausgang, bietet er die Möglichkeit zwei Monitore bis zu 1920x1080 zu betreiben. Im Einzelmonitorbetrieb ist über den DP Port eine Auflösung von bis zu 2650x1600 möglich.

Den VP255P gibt es in zwei Ausstattungsvarianten. Neben der Standardausstattung mit RJ45-Anschluss wird das Gerät auch mit SFP Modul angeboten.

Tera 2321

RJ/45 oder SFP

Teradici PCoIP



Artikelnummer
11113209
11113212

Produkt
Rangee PCoIP Zero Client Z-VP250P-VDI (2 x DVI, 4 x USB)
Rangee PCoIP Zero Client Z-VP255P-VDI (DVI+DP, 6 x USB)



Rangee Webcam SeeUP3L Der Eyecatcher.



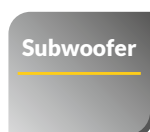
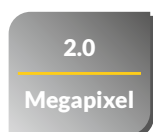
Die Rangee Webcam SeeUP3L hebt Ihre Videokonferenzen auf ein völlig neues Niveau. Unsere Webcam bietet Ihnen, mit Ihrer 2 Megapixel Linse, einzigartig gestochen scharfe Bilder. Die erstklassige akustische Echokompensation und Rauschunterdrückung sorgt für einen klaren und natürlichen Klang.

Die Revolution der Onlinebesprechungen.

Weitwinkel

Active Noise Cancellation

Integrierter Subwoofer



Artikelnummer
31915013

Produkt
Rangee Webcam SeeUP3L



Rangee OS

Das Thin Client Betriebssystem

Das Rangee OS ist ein linuxbasiertes Betriebssystem, das auf allen Intel und AMD Systemen als Betriebssystem installiert werden kann, die als Thin Client genutzt werden. Die Umrüstung von vorhandenen PC, Laptop und Thin Clients anderer Hersteller ist ohne zusätzliche Treiberinstallation innerhalb von wenigen Minuten erledigt.

Mit dem Kauf erwirbt der Kunde das Recht auf lebenslange Firmware- und Softwareupdates sowie kostenfreien Support per E-Mail und über das Supportformular.

1-2-3 Regel: Eine Lizenz darf innerhalb von zwei Jahren dreimal umziehen.

Rangee Windows Kommbox

Management für Windows Rechner

Die Rangee Windows Kommbox ist ein Management Client für Windows Systeme, die als Thin Client genutzt werden.

Mit der Kommbox lassen sich herkömmliche Windows Rechner über den Management Server (TCMS) verwalten.

Mit dem kostenfreien Tool Rangee Package Builder können Kunden eigenständig Softwareinstallationen paketieren.

Mit der Rangee Windows Kommbox lassen sich Microsoft Updates kontrollieren und der Windows Desktop durch den abgesicherten Rangee Desktop ersetzen.

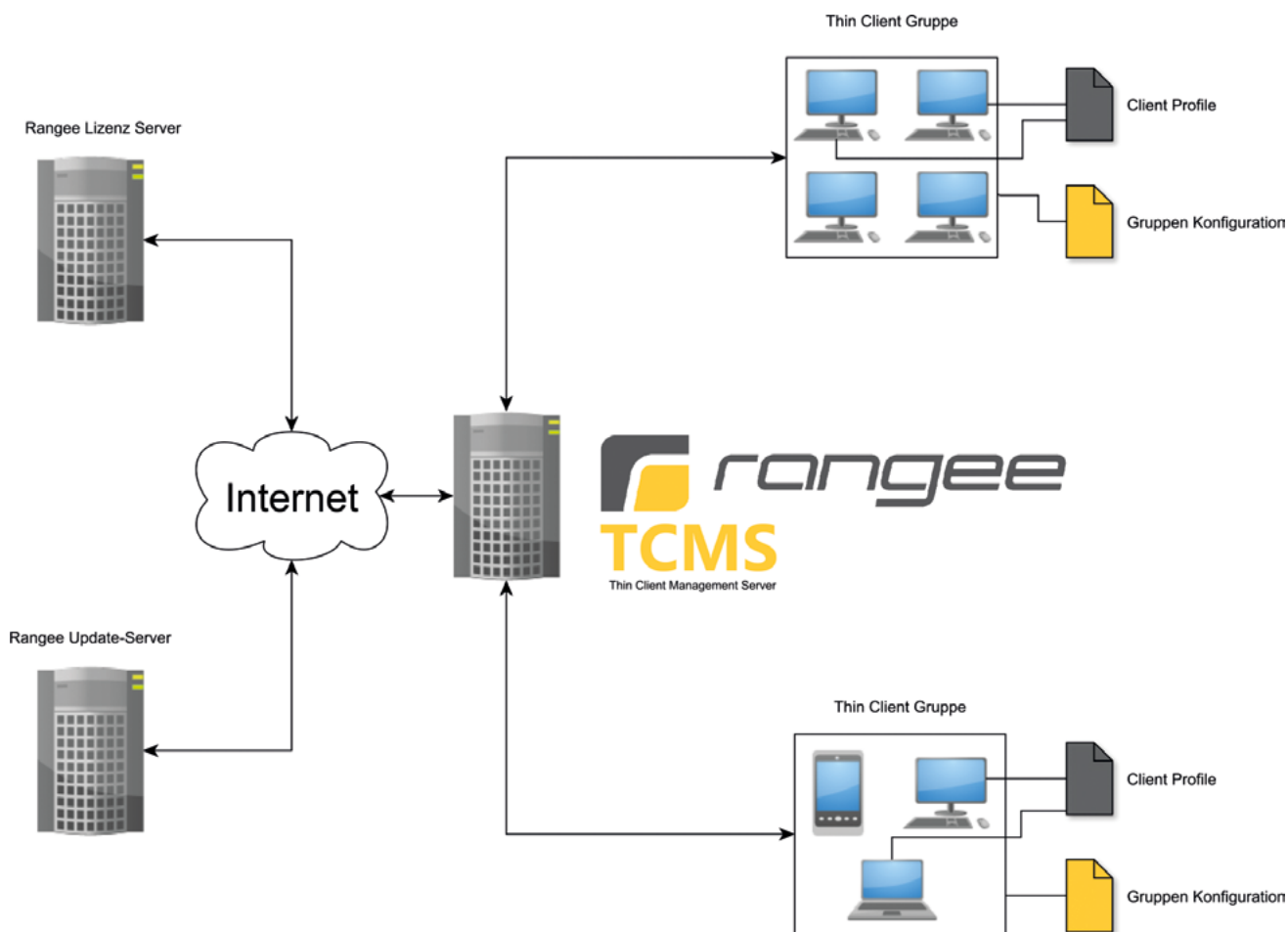
Preisgünstig

Keine Treiberinstallation

100% Hardwarekompatibel

Artikelnummer
13030005
11102051
13030012

Produkt
RangeeOS
PC-Stick-RangeeOS
Rangee Windows Kommbox



Rangee Thin Client Management Server (TCMS)

Der Rangee TCMS Thin Client Management Server ist die einfache und alle Funktionen umfassende Remote Management Software von Rangee. Sie wird wahlweise auf einem Thin Client ausgeliefert oder als virtuelle Maschine (für ESXi, Xen oder Hyper-V Umgebungen) zur Verfügung gestellt.

Der TCMS wird einfach im Netzwerk angeschlossen und kann nach Rangee Thin Clients und PC-Sticks im Netzwerk suchen. Im TCMS vorhandene Clients können über die Gruppenkonfiguration administriert werden.

Er ist 100% WAN fähig und unterstützt auch Vererbungsfunktionen über Gruppengrenzen hinweg. Der Rangee TCMS vereinfacht die Konfiguration und das Ausrollen von Updates. Durch die Möglichkeit der „zeitgesteuerten Aktionen“ muss der Administrator dafür nicht einmal anwesend sein.

Die TCMS Appliance

Der Rangee Thin Client Management Server (TCMS) wird als Appliance angeboten.

Dadurch kann der TCMS in Kombination mit einer Hardwarelösung auch als Thin Client oder als virtuelle Instanz auf Hyper-V, ESXi, Xen und andere genutzt werden.

Das System beinhaltet ein sicheres Betriebssystem, eine Datenbank, ein webbasiertes Frontend und eine Backupfunktion.

In drei Schritten eine Konfiguration erstellen und verteilen

1. Der Mitgliedsclient einer Gruppe wird zum Testclient gemacht und kann nun konfiguriert werden. Dabei können auch Neustarts durchgeführt werden, ohne dass der Client seine Konfiguration verliert.
2. Wenn alles zur Zufriedenheit funktioniert, wird das Gerät zum Masterclient gemacht und sendet beim Neustarten seine Konfiguration zur Gruppe.
3. Alle Mitgliedsclients der Gruppe, die anschließend neustarten, erhalten diese Konfiguration. Alle Aktionen sind zeitgesteuert durchführbar und können auch unbewacht in der Nacht durchgeführt werden.

Zeitsteuerung von Aktionen

Es gibt eine Reihe von Aktionen, die zeitgesteuert automatisiert werden können. Zur Auswahl stehen drei Modi:

- sofort
- einmalig zu einem bestimmten Zeitpunkt (Datum, Uhrzeit)
- wiederkehrend nach einer bestimmten Anzahl von Stunden

In der Aktionsübersicht erhält man einen Überblick darüber, welche Aktionen für welchen Zeitpunkt anstehen und welche Aktionen erfolgreich beendet wurden.

100 % WAN-Kompatibilität

Der Rangee TCMS ist 100% WAN kompatibel. Der TCMS ist in der Lage, entfernte Standorte zu administrieren, wenn nur ein Gerät an diesem Standort erreichbar ist. Aktionen wie Wake-on-LAN (WOL) oder Ausschalten lassen sich so automatisiert und zeitgesteuert durchführen. Durch die Trennung von Updateserver (FTP oder HTTP Server) und Management Server (TCMS) muss ein Firmwareupdate nur einmal über eine WAN Strecke zum Updateserver ins entfernte Netzwerk übertragen werden. So lassen sich hunderte von Geräten in entfernten Netzwerken updaten, ohne die WAN Verbindung zu belasten.

Die Datenhaltung

Der TCMS speichert die Informationen in einer SQLite Datenbank. Dazu gehören Konfigurationseinstellungen und Konfigurationsdateien. Firmware- und Softwareupdates werden getrennt davon auf einem FTP oder HTTP-Server bereitgestellt. Die Datenhaltung erfolgt lokal auf dem Flash des TCMS. Durch die Nutzung einer zentralen Datenbank für alle Administratoren an beliebigen Standorten, ist Datenintegrität und -aktualität stets gewährleistet. Datensicherheit wird durch eine integrierte Backupfunktion ermöglicht, mit der man regelmäßig die Datenbank auf ein Netzwerklaufwerk speichern kann. Bei Austausch oder Update der TCMS steht innerhalb kürzester Zeit die aktuelle Datenbank wieder zur Verfügung.

Mehrdimensionale Vererbungsfunktion

Bei Rangee werden zwei Vererbungsfunktionen unterschieden:

- Gruppenvererbung und
- Gerätevererbung

Bei der Gruppenvererbung können drei Eigenschaften von einer Obergruppe zur Untergruppe vererbt werden:

Benutzer, Software und Verbindungseinstellungen. Für diese Vererbungsinformationen gibt es drei Optionen: keine Vererbung, getestete Vererbung und automatische Vererbung. Die Gerätevererbung ermöglicht es, die von der Gruppenkonfiguration übernommenen Einstellungen durch individuelle Einstellungen zu überschreiben.

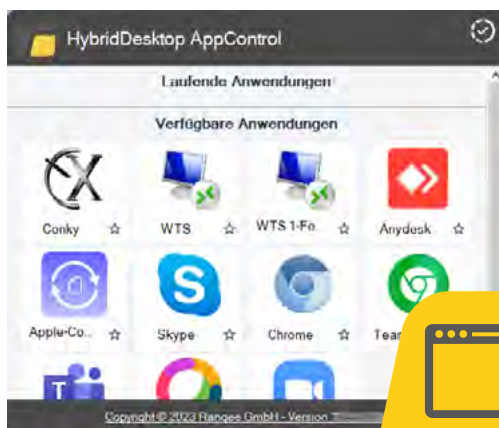
Administrator Profile

Rangee TCMS bietet eine Mehrbenutzerfunktion an, die es ermöglicht, unterschiedlichen Administratoren unterschiedliche Zugriffsrechte zuzuweisen. Die Anzahl der Administratoren ist nicht limitiert. Die Administrationsprofile werden über eine Masterkonfig an den TCMS übergeben und automatisch an die Untergruppen vererbt. Beim Verschieben einer Gruppe werden vererbte Administratoren wieder entfernt.

Zugriffsrechte

Auf den TCMS darf jeder zugreifen, dessen Benutzerprofil in einer Gruppenkonfiguration auf dem TCMS gespeichert wurde. Dabei passt sich die Ansicht der TCMS Oberfläche den Zugriffsrechten des Administrators an. So wird verhindert, dass Administratoren Tätigkeiten in Gruppen ausführen können, für die sie keine Zugriffsrechte besitzen.

HybridDesktop verbindet den Remote Desktop mit dem lokalen Desktop und ermöglicht dem User die Nutzung der lokalen Performance ohne Medienbruch. Medienbruch bedeutet in diesem Fall den lästigen Wechsel zwischen seiner Arbeitsoberfläche auf dem Server oder in der Cloud und der lokalen Arbeitsoberfläche.



HD AppControl

Mit HD AppControl steuern Sie alle lokal installierten Apps und transferieren diese in den Remote Desktop. Die Steuerung erfolgt im ersten Schritt über eine schlanke GUI, die über ein Tray-Icon gestartet wird. Der Clou: Der Nutzer bemerkt, außer der Steuerung, nichts, für ihn wirkt es weiterhin so, als würde die Anwendung ganz normal im Remote Desktop betrieben. Die Standard-Windows-Fensterdekoration, die um das Fenster gezeichnet wird, und die Einträge in der Taskleiste, inkl. des korrekten Anwendungslogos, sorgen für diesen Eindruck.

So kann z.B. ein lokal installierter Videokonferenz-Client im Remote Desktop genutzt werden und bietet eine Videokonferenz in der gewohnten, perfekten Qualität. Kein Lag, kein Stottern, aber weiterhin die Bedienung ohne Medienbruch durch das Verlassen des Remote Desktops.

Die Reihenfolge der verfügbaren Anwendungen kann durch Favorisierung angepasst werden. Laufende Anwendungen können „gepinnt“ werden, das sorgt dafür, dass das Anwendungsfenster immer im Vordergrund bleibt.



HD Fon

HD Fon ist eine Kombination aus einer Softphoneinstallation auf dem Endgerät mit einer Bedienoberfläche für den Benutzer auf dem Remote-Desktop.

Die Einstellungen werden auf dem Remote-Desktop verwaltet. Bei der Anmeldung an der Windows-Sitzung wird das Softphone auf dem Endgerät automatisch benutzerspezifisch konfiguriert und gestartet. HD Fon ist mit jeder SIP-fähigen Telefonanlage kompatibel. Lokal wird ein Client mit Rangee OS 11.00-Build098 oder höher benötigt. Die Bedienoberfläche lässt sich einfach auf einem Windows Server 2016, Windows 10 Desktop oder höher installieren.

Mit HD Fon ergänzen sich die Vorteile aus der desktop- und der endgeräteseitigen Lösung und bieten für diese Anwendung die maximale Benutzererfahrung.

HD BrowserRedirection Connector App Version: 1.2.0.0

Remote Browser Mode:

- Auto (Channel/IP-Detection)
- Manual

Remote Browser Target:

IP-Address: 192.168. Port: 8765
Session Token: v6iTVxK47OcvMUMnlpEscCmq8CIB0idnGmM5Vlq9VAQzQQp830THBd7EiHhN2ZGM=CzwkQGO
oMygpNiO2V4YRySPoBEwhTX2Vaprf52gCnIGQlq15KztY3Jf71o4t26

Remoting URLs (server defined)

https://*.youtube.com,https://meeting.rangee.de,https://teams*,https://*.wildix.com,https://*.y
outube*

Remoting URLs (user defined)

User defined URLs for remoting, one new line separated, use "*" as Wildcard

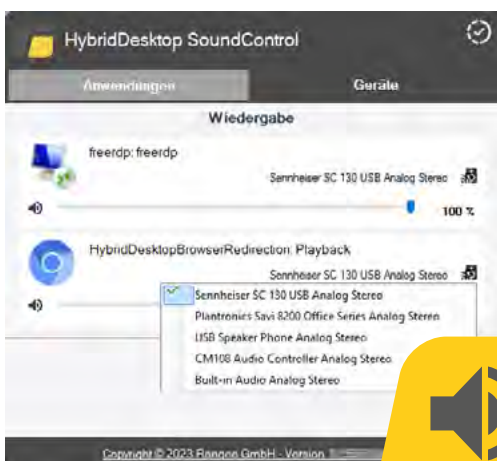
Save Settings



HD BrowserRedirection

Statt Webinhalte mühselig auf dem Remote-Desktop zu laden, wird durch die HD BrowserRedirection ein Browserfenster vom lokalen Client in den Vordergrund geholt. Es wird also die lokale Performance genutzt. Hierfür wird ein Plugin in Chrome oder Edge installiert, dem der Administrator oder (bei Freigabe durch den Admin) auch der Nutzer Domains vorgeben kann, die über die Redirection aufgerufen werden sollen. Erkennt das Plugin eine solche Adresse, öffnet das lokal installierte Gegenstück der BrowserRedirection diese in dem lokalen Browserfenster.

Das Fenster wird exakt in die Anzeige des Browsers vom Remote-Desktop platziert und der aufgerufene Inhalt dort dargestellt. Für den Benutzer ist die Integration nahtlos, ohne Medienbruch durch das Wechseln des Desktops und in optimaler Qualität. Ohne Verzerrungen und Verzögerungen oder Auseinanderlaufen von Audio und Video läuft der Inhalt flüssig, wobei sich der Nutzer weiterhin frei in seiner gewohnten Arbeitsumgebung bewegen kann.



HD SoundControl

Die HD SoundControl ist eine Remote-Anwendung, welche einfach auf dem Server zu installieren ist und „on-the-fly“ eine völlig problemlose Steuerung der lokalen Audiogeräte ermöglicht. Mehr ist dazu nicht nötig. Die Bedienoberfläche erscheint durch einen Klick auf das SoundControl Tray-Icon in der Taskleiste des Nutzers, wie an einem „gewohnten“ Windows-Arbeitsplatz, und los geht's! Der Nutzer kann nun jederzeit die Gerätezuordnung sowie die Lautstärke beliebig steuern. Ein Mehrwert für jeden Remote Desktop Nutzer, denn der Wechsel zwischen Audiogeräten innerhalb der Serversession war nie einfacher.

Detaillierte Informationen finden Sie unter www.hybriddesktop.com



**KOSTENLOSE TESTSTELLUNG ANFORDERN UNTER
RANGEE.COM/TESTSTELLUNG**